

Voraussetzungen für die Installation von HV-Office, Version 2013

- HV-Office läuft unter Windows XP / Vista und Win7
- WINWORD und Excel, Outlook aus Office 2000, 2003, 2007 und 2010 (für die Korrespondenz)
- EXCEL 97 oder neuer (für Auswertungen und die Abrechnungsübersicht)
- Bildschirmauflösung mindestens 1024 x 768 Pixel

Hinweise

Beim Installieren unter **WINDOWS XP / Vista** und **Win7** muss der **Systemadministrator** angemeldet sein, weil sonst manche Runtime-Dateien (für OLE) nicht in den Rechner einkopiert werden können!

Installation

Bitte gehen Sie bei der Installation genau wie beschrieben vor:

Wählen Sie unter HV-Office **Demoversion**.

Nach einigen Sekunden wird Ihnen folgender Bildschirm angezeigt:



Start-Menü:

Wählen Sie in diesem Bildschirm

Ausführen



Danach beginnt die Installation der

hv-setup.exe

Nun beginnt die Installations-Prozedur



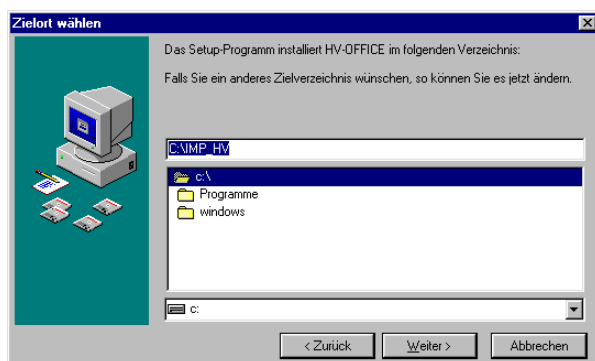
Vorab erscheint der Hinweis, dass Sie vor dem Start der Installation alle anderen Programme beenden sollten.

Klicken Sie auf Weiter.



Zuerst ist die Erstinstallation notwendig, die auch die Daten einkopiert.

Die Installation eines weiteren Arbeitsplatzes ist nur dann zu verwenden, wenn HV-Office auf einem Hauptrechner Ihres EDV-Systems bereits installiert wurde und eine zusätzliche Arbeitsstation auf diese Daten zugreifen soll. Klicken Sie je nach Bedarf **Erstinstallation** oder **Weiterer Arbeitsplatz** an.



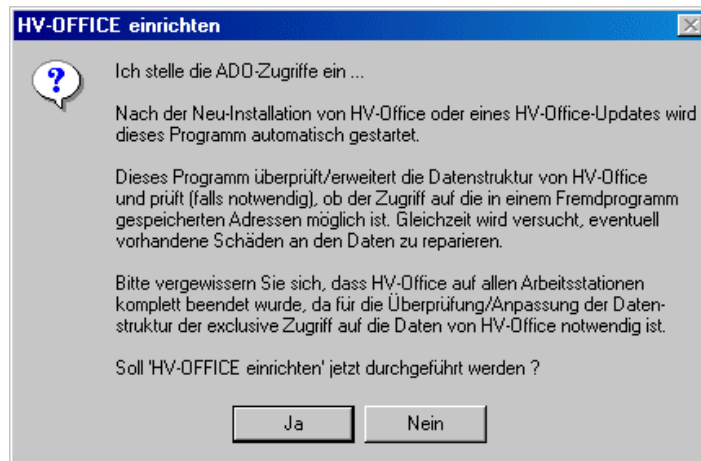
Danach werden Sie zur Auswahl des Installationsverzeichnisses aufgefordert.

Hinweis: Falls Sie zuvor als Installationsart „Weiterer Arbeitsplatz“ gewählt haben, ist hier das Verzeichnis der Erstinstallation in Ihrem Hauptrechner anzugeben.

Klicken Sie nach Auswahl des Installations-Verzeichnisses auf **Weiter**.



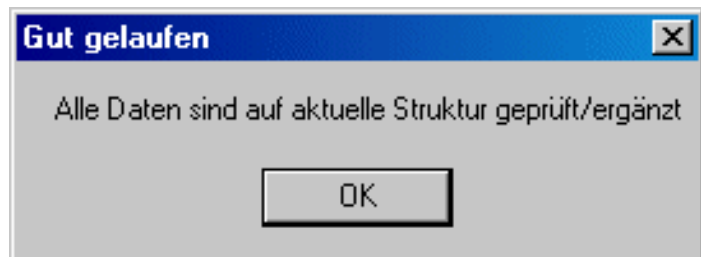
Jetzt beginnt der Installationsvorgang von HV-Office. Alle notwendigen Dateien werden einkopiert.



Vor Inbetriebnahme von HV-Office wird die Datenstruktur der HV-Office-Daten überprüft und bei Bedarf ergänzt.

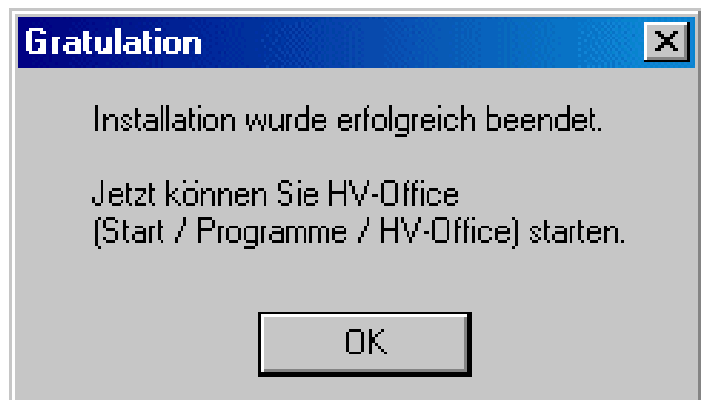
Dazu wird Ihnen die abgebildete Meldung am Bildschirm angezeigt.

Klicken Sie bitte auf die Schaltfläche „Ja“.



Das Ende der Überprüfung der Datenstruktur wird Ihnen gemeldet.

Bitte klicken Sie auf **OK**.



Nach der Installation von HV-Office und der Überprüfung der Datenstrukturen wird Ihnen angezeigt, dass die Installation erfolgreich durchgeführt wurde.

Klicken Sie auf **OK**.

Auf einigen Systemen kann danach auch die Aufforderung angezeigt werden, dass der PC jetzt neu gestartet werden sollte. Ist dies bei Ihnen der Fall, so starten Sie Ihren PC neu.

Jetzt können Sie sofort mit HV-Office arbeiten. Um den Einstieg in HV-Office zu erleichtern, empfehlen wir Ihnen, den Schnelleinstieg zu HV-Office, der sich ebenfalls auf der CD befindet, zu lesen und ggf. auszudrucken.

Das Team von Schöttner EDV wünscht Ihnen viel Erfolg.

Mit freundlichen Grüßen
Schöttner EDV